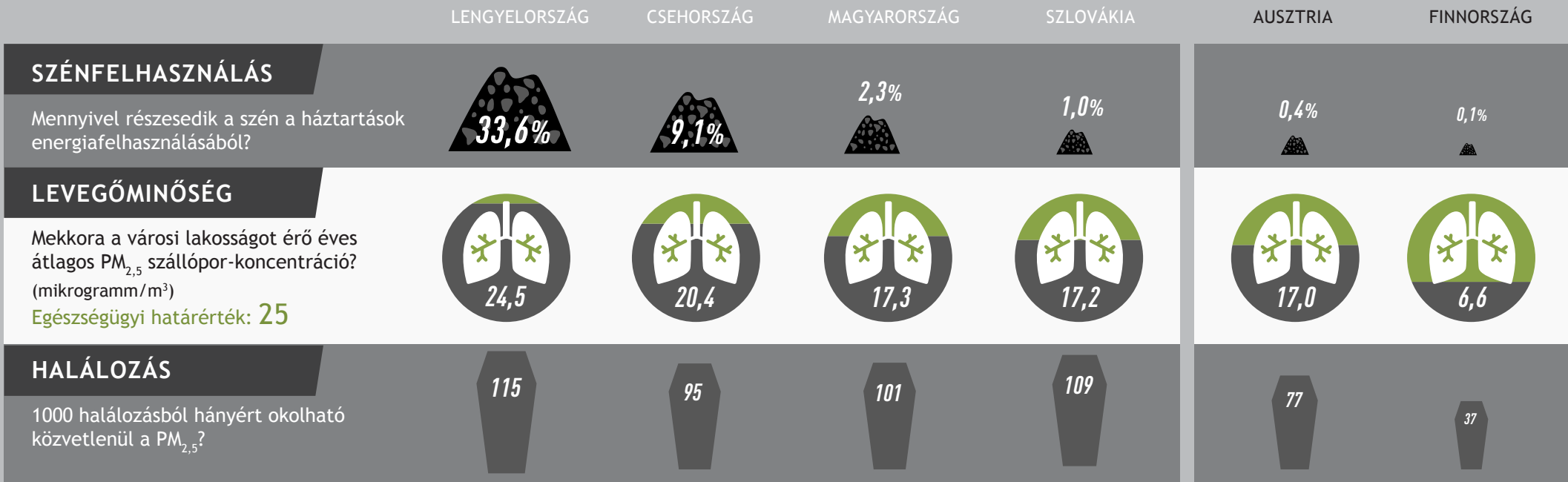


LEVEGŐ- SZENNYEZETTSÉG

A visegrádi országokban a halálozások egytizede közvetlenül összefüggésbe hozható a szennyezett levegővel, s azon belül a magas szállópor-koncentrációval. Lengyelországban az éves átlagterhelés is megközelíti az egészségügyi határértéket, vagyis fűtési szezonban a koncentráció akár annak többszöröse is lehet.



Megjegyzés: 2013-ra vonatkozó adatok

Forrás: Eurostat



SZÁLLÓ POR

A levegőben eloszlott, szilárd vagy folyékony halmazállapotú finomszemcsés anyagok (particulate matter - PM) gyűjtőneve. Fő forrásaik azok a koromszemcsék, amelyek a kétütemű és dízelmotorok üzemanyagának tökéletlen égéséből, a szén- és fatüzelésből, illetve a hulladékégetésből származnak.

PM_{2,5}

A szálló porok legveszélyesebb csoportja, részecskeátmérője kisebb 2,5 mikrométernél (µm - a méter milliommodrésze). A 10 µm alatti szálló porok belelegezve már túljutnak a garaton, a 4 µm alattiak a tüdőbe is bekerülnek, a 2,5 µm-nél kisebbek pedig javarészt végleg ott is maradnak.